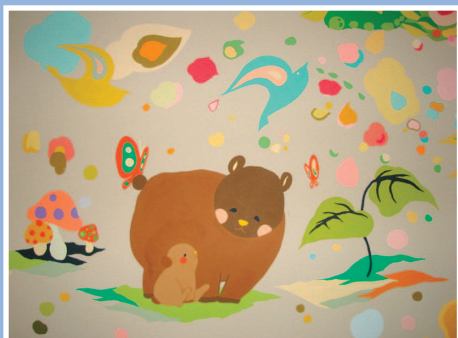
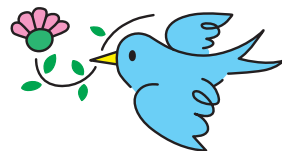
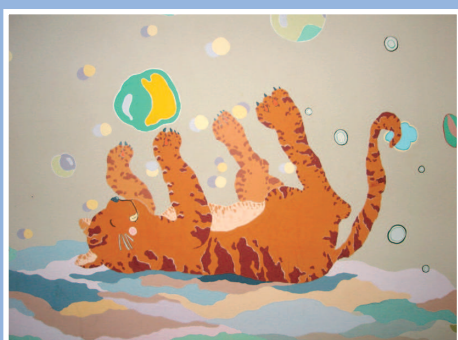


入院のご案内

(周産期医療部門)



地方独立行政法人 大阪府立病院機構

大阪母子医療センター

〒594-1101

大阪府和泉市室堂町840番地

電話 0725-56-1220(代表)

FAX 0725-56-5682

ホームページ <http://www.wch.opho.jp>

基本理念

母と子、そして家族が笑顔になれるよう、
質の高い医療と研究を推進します。

基本方針

- **周産期・小児医療の基幹施設として高度で専門的な医療を提供します。**
周産期医療部門は、すべての妊産婦に安心・安全なお産、胎児・新生児の疾患に高度な医療を提供します。小児医療部門は、専門家として小児の内科・外科・救急医療において幅広く対応します。
- **患者さんとの相互信頼の立場に立った医療を行います。**
患者さんが安心して主体的に医療に参加できるよう、「患者の権利に関する宣言」を踏まえ、また、病院におけるこどもの権利を尊重し、相互の信頼関係に立った医療を行います。
- **地域と連携して母子保健を充実させます。**
地域の保健・医療・福祉・教育などの関係機関との連携により、母子保健に関する調査・研究・研修を実施するとともに、在宅医療や移行医療を推進します。妊産婦、子どもやその家族の自立支援と地域生活を応援します。これらの取組みにより母子保健の向上に努めます。
- **母子に関する疾病の原因解明や先進医療の開発研究を進めます。**
研究所は病院部門と連携し、周産期及び小児発達期における様々な疾患の原因究明に取り組むとともに、疾病の予防・診断・治療法の開発・研究を推進します。



目 次



1	入院の手続き	P 1
2	入院費用	P 1
3	入院に必要なもの	P 2
4	寝衣・産着	P 2
5	食 事	P 2
6	面 会	P 3
7	プリペイドカードによる施設の利用について	P 3
8	セキュリティー	P 3
9	外出・外泊	P 4
10	有料個室等	P 4
11	入院中にご協力いただきたいこと	P 5
12	暴言・暴力・迷惑行為の禁止について	P 5
13	病状・治療方針等の説明に関するお願いについて	P 5
14	退院の手続き	P 6
15	各種証明書・診断書受付	P 6
16	患者支援センターのご案内	P 6
17	手話通訳のご案内	P 6
18	院内施設のご案内	P 6
19	駐車料金	P 7
20	病院へのご寄付	P 7

1 入院の手続き

入院される患者さんは、入院される日に総合受付カウンター①番入退院受付で手続きをしてください。

- 入院手続きに必要なもの
 - ・診察券(入院中の方は不要です)
 - ・健康保険証
 - ・入院同意・誓約書、保証書
 - ・公費医療券(証)



(注) 以下のものについては、入院当日までに必ず提出してください。

- ・産科医療補償制度 登録証(外来受診時に未提出の方)
- ・出産育児一時金等の直接支払制度についての合意書(外来受診時に未提出の方)

ご出産のため入院される方で、お母さんが健康保険の本人の場合は、生まれた赤ちゃんをご両親のどちらの健康保険に入られるのかを決めておいてください。お父さんの健康保険に入られる場合は、お父さんの健康保険証もご持参ください。

2 入院費用

- (1) 入院費用は、健康保険に定められた負担割合によりお支払いいただきます。必要な方は高額療養費の限度額適用認定の手続きをお願いします。
- (2) 出産に係る入院費用(自己負担金)は、概算55万円前後ですが、医療内容により、金額は大きく変わります。
(注) 分娩室以外での出産の際(病院へ向かう車中での分娩等)も、分娩料金は発生します。
- (3) 入院費用は、退院時、または、毎月1回、末日をもって精算させていただきます。請求書は、退院時、または、毎月10日前後に入院病棟でお渡ししますので、1階自動精算機にてお支払いください。診察券を自動精算機へ挿入するか、請求書のバーコード部分を、自動精算機へかざす事により、ご請求額が表示されます。
- (4) 当センターは、DPC対象病院です。
DPC対象病院では、患者さんの病名と手術・処置などにより1日当りの定額入院費を決定し、そこに手術料などが加算されて入院費用が計算されます。
- (5) 各種の公費負担制度があります。そのほとんどが事前申請となっておりますので、まず、総合受付カウンター⑥番公費受付または医療相談室にご相談ください。申請の判断は医師がいたします。
- (6) お支払いにはDC、VISA、NICOS、MASTER、UFJ、MUFG、JCB、アメリカンエクスプレス、ダイナースクラブのカードが②番お渡し窓口、自動精算機にてご利用いただけます。※自動精算機ご使用時には、暗証

番号が必要になりますので、あらかじめご確認ください。

- (7) 当センターでは、医療費等会計のお支払いをお手持ちのスマートフォン等を利用し、クレジットカードにてお支払いいただく料金後払いシステム『メディカルゲート』をご利用いただけます。加入条件や詳細につきましては、母性外来側の自動精算機横のメディカルゲート専用窓口までお問い合わせください。
- (8) 入院費用に関するご質問は、入院係(医事グループ)にお尋ねください。

3 入院に必要なもの

- (1) シャンプー、リンス、石鹸
- (2) タオルおよびバスタオル(あかちゃん用は、当センターでご用意します)
- (3) コップ、おはし、スプーン
- (4) 下着(あかちゃん用は、当センターでご用意します)
- (5) 室内ばき、ティッシュ、印鑑、筆記用具

■ 分娩での入院時には、“ほほえみ”をご覧ください。

4 寝衣・産着

- (1) 寝衣(パジャマ等)
 - ① 母性棟に入院される方の寝衣につきましては、持ち込まれるか、当センターの寝衣を使用されるか、ご選択いただいております。当センターの寝衣を使用される場合は1日あたり60円(妊娠から出産後1ヶ月までの期間は55円)の使用料をいただきます。
 - ② 持ち込まれる寝衣は前開きのものをお願いします。
 - ③ 分娩部では当センターの産衣(無料)を着用していただきます。
- (2) 新生児の産着(うぶぎ)等
 - ① 新生児の産着は、清潔の保持、感染防止のため当センターのものを使用していただきます。
 - ② 1日につき860円(出生後1ヶ月未満のあかちゃんは781円)の使用料をいただきます。

5 食事

栄養管理は、医師の指示に基づき管理栄養士が行い、適切な食事を提供いたします。

- (1) お母さん
 - ・食事療養費：1食につき490円(1日1,470円が上限です)
 - ただし、入院費用が自費扱いとなる場合は、1食につき804円となります。(1日上限2,412円)
- (2) あかちゃん(治療のための入院に限ります)
 - ・食事療養費：1食につき490円(1日1,470円が上限です)

- (3) 食事の提供時間は、朝食 8：00、昼食 12：00、間食 15：00、夕食 18：00です。
- (4) 外泊、退院等の食事の変更の申し出は食事時間の 1 時間前までです。それ以降は、食事内容の変更、キャンセルはできません。
- (5) 手術や検査などで、2 時間以上遅れて食事を召し上がる予定の患者さんには、食品衛生上の配慮から延食用の食事(内容：パン、ジャム、マーガリン、牛乳、ジュース、プリン)を提供させていただきます。
- (6) 食事提供後、2 時間を経過したものは、食品衛生上の配慮から下膳させていただきます。

6 面会

- (1) 面会時間は、母性棟は午後 3 時から午後 8 時、分娩部は随時です。
- (2) 面会を希望される方には、問診票の記載をお願いしております。問診票の結果によりましては面会をお断りする場合があります。
- (3) ご入室はパートナーまたはご両親に限らせていただきます。お子様の入室はできません。(分娩部では入室を 2 人にしていただいています。)
- (4) 患者さんの状態などにより面会をお断りする場合があります。

7 プリペイドカードによる施設の利用について

- (1) 専用のプリペイドカード(有料)で各病床の床頭台に設置しているテレビや冷蔵庫、病棟にある洗濯機や乾燥機が利用できます。
(一部の病棟には設置していません)
- (2) プリペイドカードに残額がある場合は、カード精算機にて返金できます。
 〈販売機設置場所〉 各病棟の家族控室またはエレベーターホール付近
 〈精算機設置場所〉 1 階総合受付カウンター付近
 〈ご利用料金〉

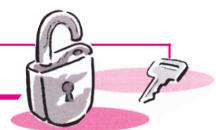
テレビ(ブルーレイ対応)	： TVカード 1 枚	1,000円
冷蔵庫	： 1 日	102円
洗濯機	： 1 回	200円
乾燥機	： 1 回(30分)	100円

※テレビ等の持ち込みはご遠慮ください。

※プリペイドカードの破損や紛失については、当センターでは責任を負いかねます。

※安全管理や治療上の理由により、床頭台に設置しているテレビや冷蔵庫の使用制限をする場合があります。

8 セキュリティー



- (1) 病棟オートロック
病棟の出入口は、セキュリティ確保のためオートロックで施錠してお

ります。入棟される方には、病棟にて暗証番号をお知らせします。

(2) 面会証

病棟から小児棟に面会される場合には面会証をお渡ししております。

(3) 入館者名等記入票の記載と入館者証の貼付

平日の午後6時30分から翌朝の午前8時までの間および休日に入館される方には、入館者名等記入票の記載と入館者証の衣服への貼付をお願いしております。

9 外出・外泊

主治医の許可証が必要です。主治医または看護師にご相談ください。

10 有料個室等

(1) 母性棟には、下記の有料個室等があります。入室を希望される方は、看護師にお申し出ください。

(2) 部屋数に限りがありますので、ご希望にそえない場合があります。また、緊急患者の治療等やむを得ない事情で転室をお願いすることもありますので、ご協力をお願いします。

病棟	区分	主な付帯設備	料金 (非課税)
母性東棟	個室 A	シャワー、トイレ付き 洗面台、ソファベッド、テレビ、冷蔵庫 ブルーレイプレイヤー(使用料無料)	13,000円
	個室 B	トイレ付き 洗面台、ソファベッド、テレビ、冷蔵庫 ブルーレイプレイヤー(使用料無料)	12,000円
	個室 C	洗面台、ソファベッド、テレビ、冷蔵庫 ブルーレイプレイヤー(使用料無料)	10,000円
	2人部屋 D	洗面台、チェアベッド、 ワードローブ、テレビ、冷蔵庫、 ブルーレイプレイヤー(使用料無料)	5,000円
	4人部屋 E	洗面台共有、ワードローブ、テレビ、冷蔵庫 ブルーレイプレイヤー(使用料無料)	2,500円
母性西棟	個室 A	シャワー、トイレ付き、洗面台、テレビ、 冷蔵庫、ブルーレイプレイヤー(使用料無料)	13,000円
	個室 B	トイレ付き、洗面台、テレビ、冷蔵庫 ブルーレイプレイヤー(使用料無料)	12,000円

※上記は、1日1室の料金です。

※出産の場合は、消費税法の規定により非課税となります。(出産後28日まで非課税)

※日数については、入院及び退院の時間に関係なく、入院日も退院日も1日として算定されます。

※「個室A」「個室B」については母性棟東西に備えておりますが、「料金」が同額であっても「主な付帯設備」には違いがあることをご了承ください。

11 入院中にご協力いただきたいこと

- (1) 敷地内は、全面禁煙となっております。ご協力をお願いします。
- (2) 電話の取次ぎはしておりません。電話があったことをお知らせします。
- (3) ネームバンドの着用をお願いします。
- (4) Wi-Fiは病棟内では使用できません。3階エレベーターホールにインターネットブースがありますのでご利用ください。
- (5) 手術、検査等で患者さんの安全を期するため、身体抑制をさせていただくことがあります。
- (6) 入院患者さんによる点滴ルートや必要なチューブ類の切断など予測のつかない事例が発生しています。
安全な入院生活を送っていただくため、原則としてハサミ、カッターナイフなどの刃物類やマッチ、ライターなどの持ち込みはご遠慮ください。

■ 病棟に“入院のしおり”を備えておりますので、よくお読みください。

12 暴言・暴力・迷惑行為の禁止について

当センターでは、すべての患者さんが安心して、診療を受けられる病院をめざしておりますので、次に掲げる行為があった場合には、退院していただくことがあります。

- (1) 大声を張り上げたり、暴れるなど、他の患者さんに著しく迷惑となる行為
- (2) 病院スタッフに対する暴言、暴力行為、ハラスメント行為
- (3) 飲酒・喫煙など、入院生活上のルールに反する行為
- (4) 理由なく治療や検査を拒否するなど、著しく治療に非協力的な行為
- (5) 病院内での故意による器物破損、窃盗などの犯罪行為
- (6) 病院内での他の患者さんや病院スタッフを撮影・録音する行為、そのデータをSNSに投稿する行為
- (7) その他、公序良俗に反する行為、病院内の秩序を乱す行為

13 病状・治療方針等の説明に関するお願いについて

病状・治療方針等の説明につきましては、患者さん・ご家族のみなさまのご都合と、病院スタッフの日程を調整し、日時を決定しておりますが、原則としまして、**平日の午前9時から午後5時の時間帯**で実施させていただきますので、ご理解・ご協力の程、よろしくお願いたします。

14 退院の手続き

- (1) 平日の午後5時までに退院される場合は、退院時に総合受付カウンター①番入退院受付で請求書を受け取り、②番お渡し窓口でお支払いください。請求書をお渡しする際、診察券と次回予約票をお渡しします。
- (2) 『メディカルゲート』(2 入院費用(7)参照)をご利用の方は、診察券や次回予約票のお渡しはございますが、②番お渡し窓口でのお支払いはございません。後日に登録されましたクレジットカードから引き落としとなります。詳細は、母性外来側の自動精算機横のメディカルゲート専用窓口までお問い合わせください。
- (3) 土曜、日曜、祝日および平日の午後5時以降に退院の場合は、次回来院時に請求書をお渡ししますのでその際にお支払いください。

15 各種証明書・診断書受付

- (1) 文書の受付は総合受付カウンター⑥番公費受付となります。また生命保険などの入院期間が必要な証明書類は退院後の受付となります。
- (2) 各文書の費用につきましては先払いとなりますので、申込時にお支払いをお願いします。

16 患者支援センターのご案内

患者支援センターでは医療に関する様々な相談に対応しています。ご相談内容によっては、より詳しい担当者をご案内させていただきます。お気軽にご相談ください。

17 手話通訳のご案内

平日の午前9時から午後3時30分までの間、手話通訳者を配置しております。利用ご希望の方は、総合受付(1階ロビー)、医事グループ(地下1階)または、お近くのスタッフにお申し込みください。

18 院内施設のご案内

- (1) ショップしらゆり(地下1階) ※医療備品のみ販売
〔平日〕午前9時から午後5時 〔土・日・祝〕休み
- (2) コンビニエンスストア ※ATMが利用できます
午前7時から午後9時(年中無休)
- (3) 自動販売機(1階・地下1階・母性病棟家族控室)
- (4) タクシー呼出電話(1階ロビー)

- (5) コインランドリー(病棟)
・洗濯機：1回につき200円　・乾燥機：30分100円
- (6) 公衆電話は、1階正面玄関に設置しています。



19 駐車料金

- (1) 駐車場は有料です。1時間200円となっております。ただし、20分以内は無料です。
- (2) 同室者は、1日(24時間以内)200円に減額しています。
- (3) ただし、1回の出庫につき、200円となります。
- (4) 減額の適用を受けるには、平日の午前9時から午後5時30分までは総合受付カウンター⑤番保険証確認受付または、総合案内に、それ以外の時間は夜間受付(防災センター)に駐車券を提示してください。
- (5) 身体障害者手帳、療育手帳、精神障害者保健福祉手帳をお持ちの方は、料金が免除されますので上記(4)記載の受付に提示してください。病棟での押印は、不要です。
- (6) 駐車券を紛失された方は、タイムズコミュニケーションまでその旨ご連絡ください。
タイムズコミュニケーション 連絡先(24時間・365日対応・フリーダイヤル)
TEL0120-72-8924 FAX0120-80-8924(または出口ゲート備付の緊急電話)

20 病院へのご寄付

当センターにおきましては、府民の皆様からのご寄付を受け付けております。ご厚志は、病院環境の改善、職員の研修、臨床研究など、寄付のご希望にそって活用させていただきます。ご賛同いただける方は、臨床研究支援室までお問い合わせください。

× €

Handwriting practice sheet with 20 sets of horizontal dashed lines for writing practice.

入院同意・誓約書

地方独立行政法人 大阪府立病院機構
大阪母子医療センター総長様

私は、貴センターに入院することに同意し、下記のことを誓約いたします。

- 1 入院中の患者に対する心得及び療養上の指示事項をかたく守り、万一、これらに違反した場合は、退院を命じられても異議は申しません。
- 2 入院中の一切の医療費は、指定の期日までに納入いたします。

20 年 月 日

(入院患者) 氏 名 _____ ⑩(年 月 日生 才)

〒

住 所 _____

電 話 _____

(親 権 者) 氏 名 _____ ⑩(患者との続柄 _____)

〒

住 所 _____

(注) 入院される方が未成年の場合、親権者の氏名、住所を併せて記入してください。
その場合、入院患者さんの印は不要です。

保 証 書

上記の入院患者が貴センターに入院するに際しては、本人の身元に関する一切の事項を保証します。また、医療費の支払についても本書記入日より1年以内に発生する診療費について、100万円(極度額)を限度として保証します。

記入日(入院日までの日付でお願いします。)

20 年 月 日

(連帯保証人) 氏 名 _____ ⑩(年 月 日生)

〒

住 所 _____

電 話 _____

勤務先 _____

電 話 _____

(患者との続柄 _____)

- (注) 1 連帯保証人は、支払能力を有する方をお願いします。
2 連帯保証人は、同一家族以外の方をお願いします。

患者さんの権利について

患者さんの権利を尊重し、以下のように行動します。

大阪母子医療センター

- ひとりの人間としてたいせつに接します。
- 安全で質の高い医療を提供します。
- 十分な説明と情報の提供を行い、理解して頂くよう努めます。
- 自由な意思によって治療を選べるようにします。
- 個人の情報を守ります。

受診時に必要な情報や
お役立ち情報をお届けします



大阪母子医療センター
公式 LINE
スタート!



▲ お友だち登録してね!