

赤ちゃんのお母さん・お父さんへ  
(入院のしおり)



★ はじめに ★

この冊子は、流産・死産などで、大切な赤ちゃんを亡くされた方が、

入院から退院までの疑問を解決して頂けるよう作成しました。

突然の悲しい知らせに、

少しでも不安の少ない入院ができるよう、お役に立てたら幸いです。

## ★入院までのお話

Q:何を準備したらいいですか？

A: (お母さんの準備)

スリッパ、パジャマ、下着、バスタオル、タオル、シャンプーやリンスなどの洗面用品

お箸、コップ、スプーン、歯磨きセット、生理ナプキン

(入院時、お産の後に使う直後パット、産褥パットなどが入ったバックをお渡しします)

(赤ちゃんの準備)

体重 1500g 以上と予想されている赤ちゃんは既成の産着を着せてあげられます。

それより小さい赤ちゃんには病院で小さな産着を用意しています。

また病院で布なども用意していますので、自分たちで産着を作ることも出来ます。

自分たちで選んだ布で産着を作りたい場合は、柔らかい素材の布地(ガーゼ地など)をお持ち下さい。

布の大きさは、60×80cm 程度あれば作れます。

★手形、足形をとることもできるので、かわいいカードがあればご自由にお持ち下さい。

棺の中に入れてあげられるもの

★おもちゃ(プラスチック、金属・ガラスは避けて下さい)

★メッセージカードや便せん、シール等

★お花

★家族写真



Q:入院するまで自宅ではどのように過ごしたらいいですか？

A:普段通りに過ごして頂いて大丈夫です。お風呂にも入れます。

赤ちゃんとの思い出作りにお出かけされる方もいます。

Q:受診が必要なときはどんなときですか？

A:出血が生理 2 日目ぐらいたくさん出た時、腹痛がある時、発熱した時は下記にご連絡下さい。

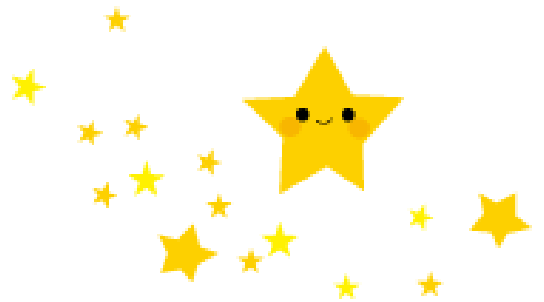
連絡先 0725-56-1220(代表)      平日 9:00~17:00 母性外来

夜間 土日、祝日      分娩部

Q:入院当日、病院に来る前にしておくことはありますか？

A:入院後子宮の入り口を広げる処置があります。

処置後はシャワーに入れないこともありますので入院前にシャワーに入ってから来て下さい。



## ★入院してからのお話

Q:入院してから退院まではどのように過ごしますか？

A:

入院後1～2日	入院後2～4日	分娩後1日～
子宮の入り口を広げる処置を行います	お産になるためにお薬を使って陣痛を起こします	体調に合わせて早い方で、お産の翌日に退院になる方もおられます
日数は個人差があります	日数は個人差があり、1～2日はかかります	お産の後に医師と相談します

Q:入院中のお部屋はどうなっていますか？

A: 4人部屋（無料）      赤ちゃんと部屋での面会や同室は出来ません。

    個室（有料）      赤ちゃんと部屋での面会や同室、家族同室も出来ます。

\*個室は数に限りがあり、ご要望に浴えない場合もございます。

Q:家族は面会できますか？

A:病棟での面会は、基本的に 14 時～20 時までです。病棟の中に入って頂けるご家族は、夫と両親のうち同時に 3 人までです。

分娩室での面会は、基本 24 時間可能です。お産に立ち会って欲しい人を、スタッフにお伝え下さい。

上のお子さんは、大人の方と一緒にお入り下さい。

上のお子さんが入室される前に、母子手帳で予防接種を受けていることを確認します。

※流行している感染対策上、状況により面会制限が起こる場合があります。入院前にご確認下さい。

Q:赤ちゃんとの思い出作りにはどんなことができますか？

A: ★母子手帳に記録を残す      ★臍の緒を残す

★手形・足形を取る

★産まれて直ぐに、抱っこしてあげる

★写真やビデオを撮る

★母乳をあげる

★沐浴

★手紙を書く

★遺骨ペンダントを作る(遺灰・遺骨を入れるもの)



Q:無痛分娩でお産することはできますか？

A:ご希望があれば可能ですので主治医とご相談下さい。また、麻酔の効き目には個人差があります。

主治医に無痛分娩の希望を伝え準備を始める方は、

麻酔科の受診の前に無痛分娩教室の動画の視聴をお願いします。



Q:赤ちゃんと同室するにあたって必要なものはありますか？ また注意点はありますか？

A:同室するのに必要なものは病院で用意しています。

赤ちゃんに使ってあげたいものがあれば、ご持参下さい。

赤ちゃんを涼しくしてあげるために、赤ちゃんの周りにアイスノンを置かせて頂きます。

アイスノンは適宜スタッフが交換させて頂きます。

一緒に過ごすことを希望されない場合は、お預かりさせて頂きます。

Q:退院の時に必要なものはありますか？

A:赤ちゃんの体重が1500g未満であれば病院で紙製の棺を用意させて頂いています。

体重が1500g以上の赤ちゃんは棺をご用意下さい。棺は蓋があれば、木製でなくても構いません。

暖かい日に赤ちゃんを一度お家に連れて帰られる方は、移動中に使用するアイスノンをご用意下さい。

Q:手続きに必要な書類はありますか？

A:病院で、死産証書を用意させて頂きます。詳しくは、入院後に説明させて頂きます。

Q:赤ちゃんの葬儀は必要ですか？

A:必ず必要なものではなく、ご家族にとって良いお別れの場を考えても良いでしょう。

小さい場所ではありますが、ご希望される方は病院内でお別れのセレモニーをさせて頂いています。

Q:大人のように葬儀会社に依頼することはありますか？

A:葬儀会社に依頼すると、書類の手続きや、火葬場の予約など事務的なことを行ってもらうことが出来ます。ご自身たちでも手続きは出来ます。入院後に説明させて頂きます。

Q:入院費はどのくらいですか？

A:入院期間などによって異なりますが、入院費には出産一時金を利用できます。

## ★退院後

Q:退院後に注意することはありますか？

A:入院後説明します。冊子があるのでお渡しします。

就労中の方は、お産後8週間は産後休暇の取得が必要です。

職場に伝え相談しておいて下さい。



作成:きらきら星の会